



🏠 > 製品情報 > 水陸両用バス

～国内水陸両用バスのパイオニア～
～Pioneer of domestic amphibious bus～



国内で初めて営業許可を取得した水陸両用バスを製造。
水陸プロジェクトを立ち上げ取り組みました。

弊社では2008年に初めて製造し、今年で10年の歴史を刻みました。その名の通り、陸上では観光バスとして走行し、そのまま水上へとダイブ！！遊覧船へと変わります。

全国各地のレジャー施設や観光施設で活躍中です。
納車後の様子は、画面下にてご紹介しています。

It was manufactured for the first time in 2008 and carved the history of 10 years this year.

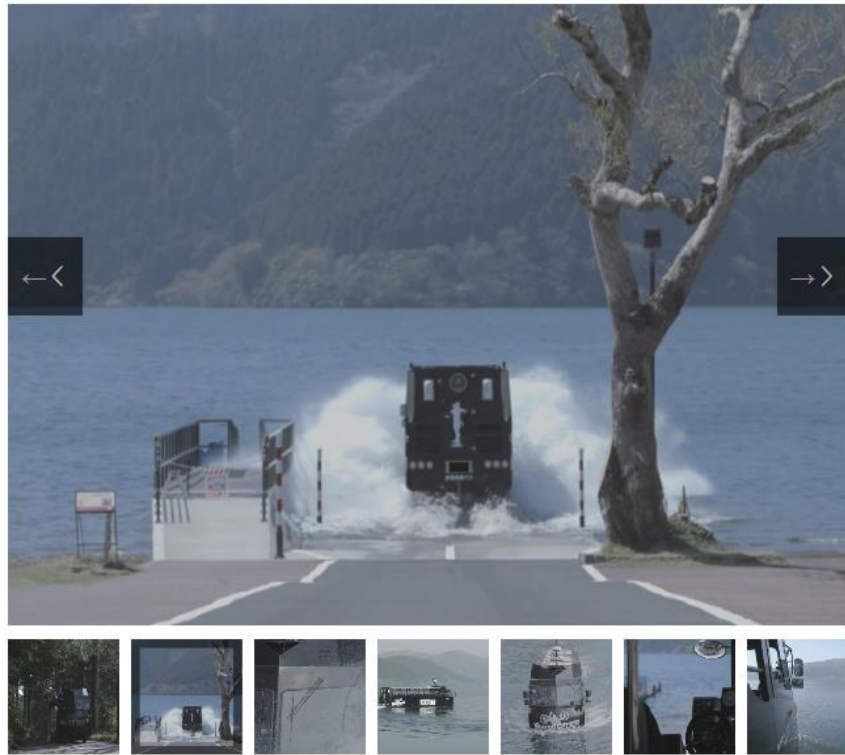
We manufactured the amphibious bus which got the business license for the first time in the country.

On land you will be a sightseeing bus.

It will be a pleasure boat on the water.

仕様

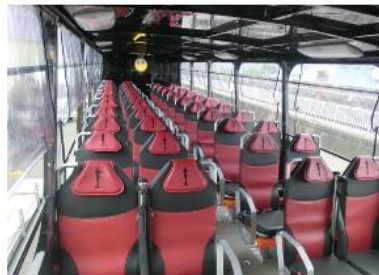
項目	水陸両用バス（大型）
全長	11,970mm
全幅	2,450mm
全高	3,750mm
輪距	6,100mm
車両重量	11,300kg
船舶総トン数	10t
陸上駆動方式	後輪2輪駆動
エンジン（陸上）	水冷直4ディーゼル240ps
エンジン（水上）	水冷直4ディーゼル95ps
最高速度（陸上）	約80km/h
最高速度（水上）	約5ノット
乗車定員	46名



水陸両用バスができるまで



水陸両用バスの枠組製造



各箇所取付けていきます



形になってきました



検査・試験等を経て



完成！！



全国各地で大活躍中

画像をクリックすると外部サイトが開きます。

伊豆箱根鉄道 伊豆箱根バス



なめがた白ハトファーム



HOME

HOME

製品ニュース

コーワニュース

PRODUCTS

製品情報

水陸両用バス

民間車両（事業用）

公共用車両

アクティブロボSAM

COMPANY

会社案内

採用情報

CONTACT

お問い合わせ

個人情報保護方針



〒105-0003 東京都港区西新橋1-9-1 アコール新橋

TEL 03-6206-6161 FAX 03-6206-6162



Copyright © コーワテック株式会社. All rights reserved.